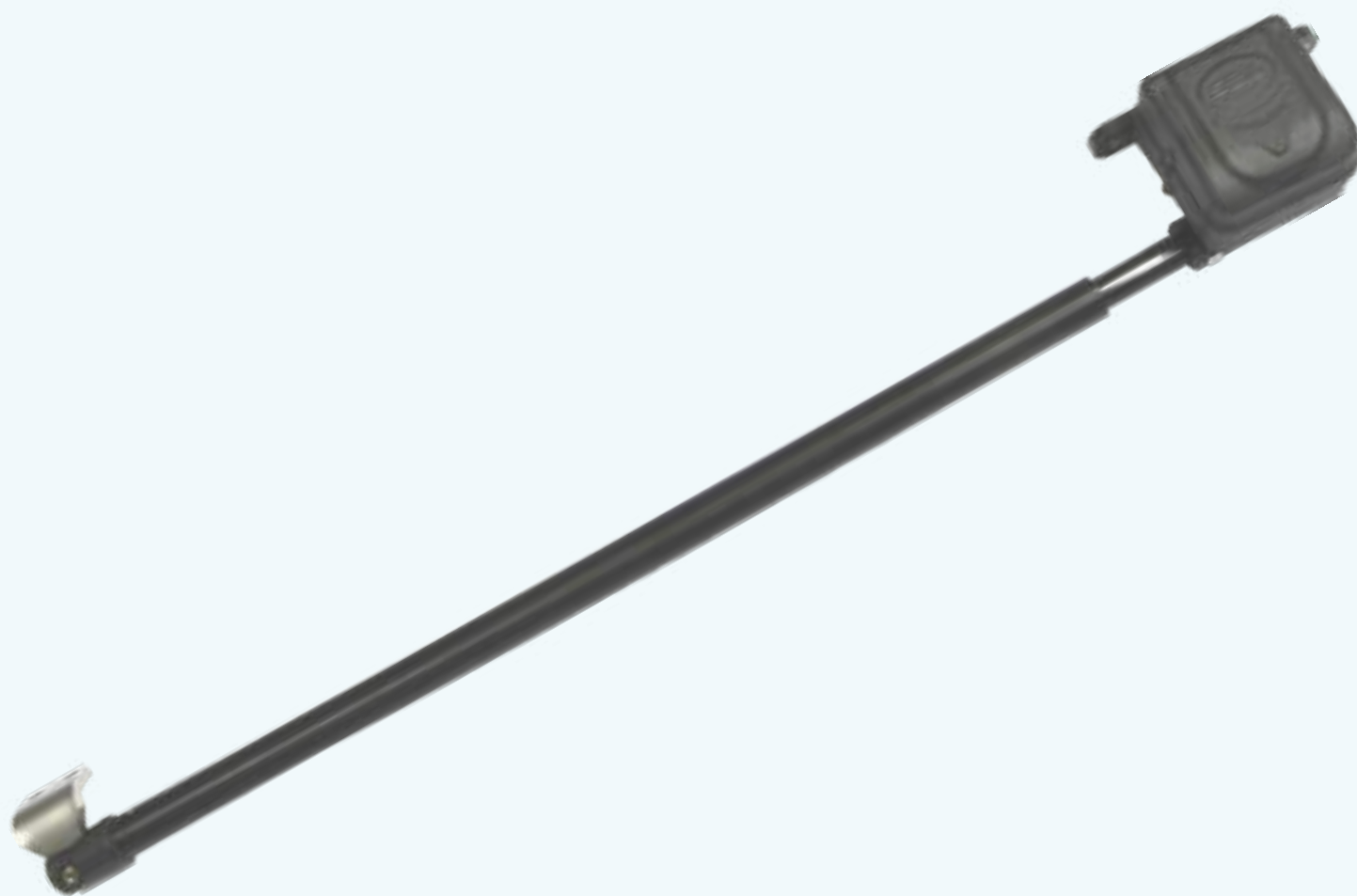


# **POSITION GATE RT**

## **ENCODER ASSOLUTO**



**SEA S.p.A.**

Zona Industriale Sant'Atto - 64100 - Teramo - ITALY

Telephone: + 39 0 861 588341 - Fax: + 39 0 861 588344

[www.seateam.com](http://www.seateam.com)

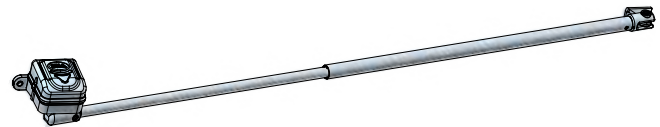
# POSITION GATE RT

**ENCODER ASSOLUTO PER LA GESTIONE DELLA CORRETTA POSIZIONE DEL CANCELLO E L'INVERSIONE SU OSTACOLO, DA ABBINARE AD OPERATORI A BATTENTE**

**ABSOLUTE ENCODER FOR THE MANAGEMENT OF THE CORRECT POSITION OF THE GATE AND THE REVERSE ON OBSTACLE, TO BE COMBINED WITH SWING GATES OPERATORS**

**ENCODEUR ABSOLU POUR LA GESTION DE LA POSITION CORRECTE DU PORTAIL ET DE L'INVERSION SUR OBSTACLE, A COMBINER AVEC OPERATEURS A BATTANT**

**ENCODER ABSOLUTO PARA LA GESTIÓN DE LA CORRECTA POSICIÓN DE LA PUERTA Y DE LA INVERSIÓN EN EL OBSTÁCULO DE ACOPLAR CON OPERADORES BATIENTES**

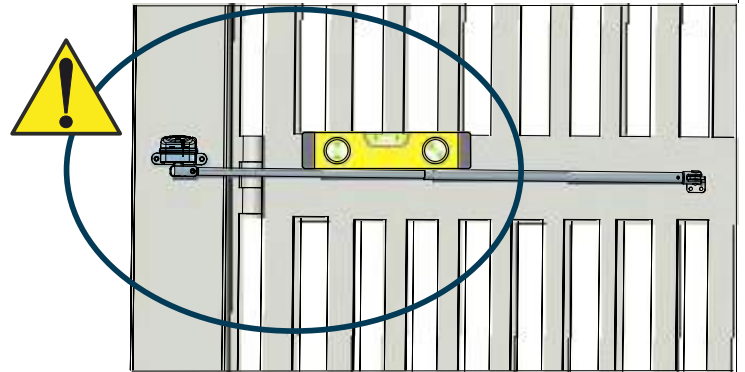


**INSTALLARE IL POSITION GATE RT IN MODO PERFETTAMENTE ORIZZONTALE!**

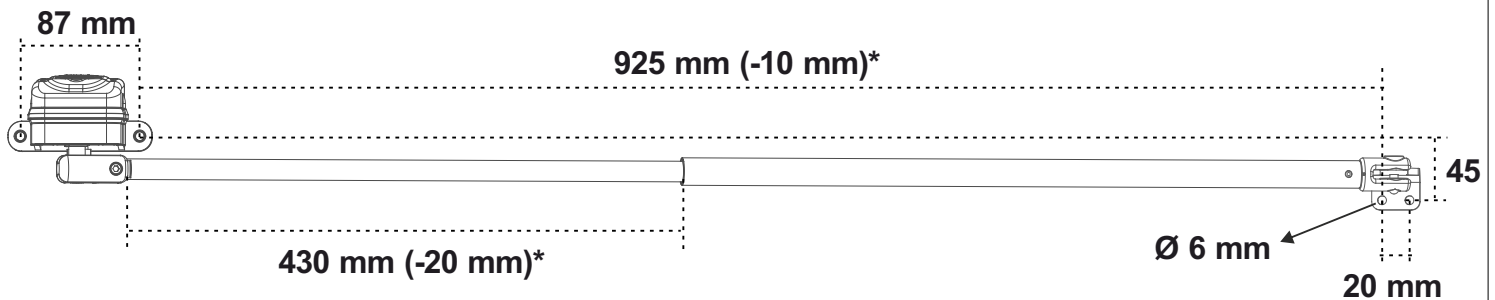
**INSTALL THE POSITION GATE RT PERFECTLY HORIZONTALLY!**

**INSTALLEZ LE POSITION GATE RT PARFAITEMENT HORIZONTALEMENT!**

**¡MONTE EL POSITION GATE RT PERFECTAMENTE HORIZONTAL!**



## QUOTE DI MONTAGGIO - ASSEMBLY DIMENSIONS DIMENSIONS DE MONTAGE - DIMENSIONES DE MONTAJE



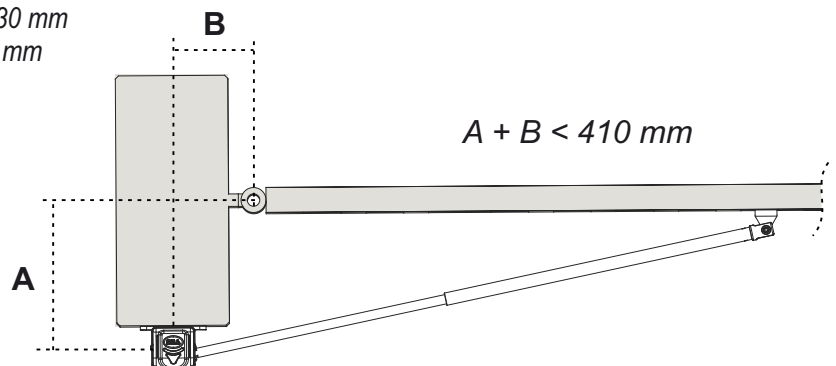
Corsa totale - total stroke - course totale - carrera total = 430 mm  
Corsa utile - useful stroke - course utile - carrera útil = 410 mm

\* Lasciare 10 mm di corsa in entrambi i sensi

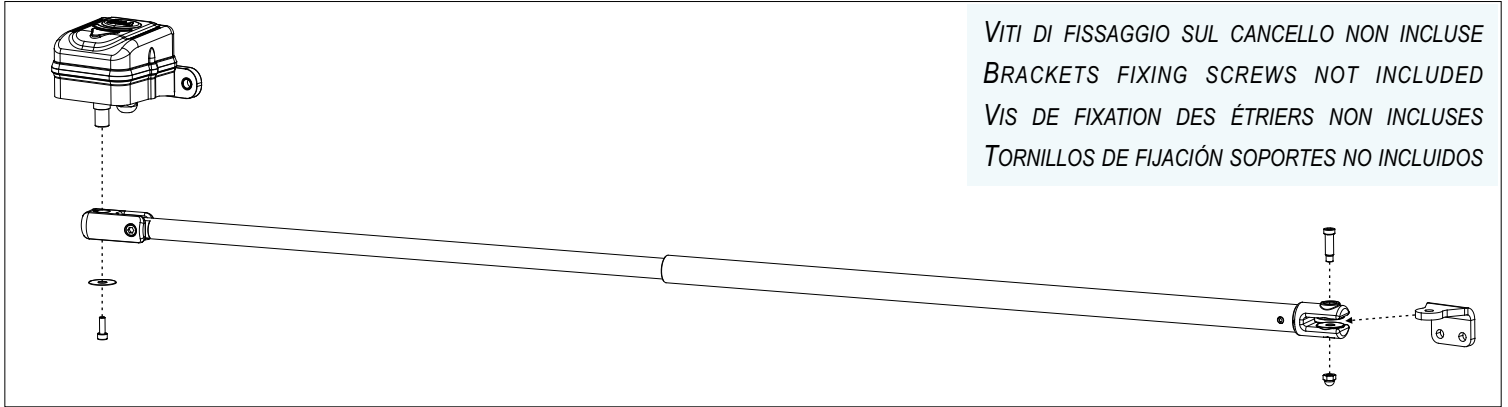
\* Allow 10 mm of stroke in both directions

\* Prévoyez 10 mm de course dans les deux sens

\* Permitir 10 mm de carrera en ambas direcciones



## ASSEMBLAGGIO - ASSEMBLY - ASSEMBLAGE - MONTAJE



## MANUTENZIONE - MAINTENANCE - ENTRETIEN - MANTENIMIENTO

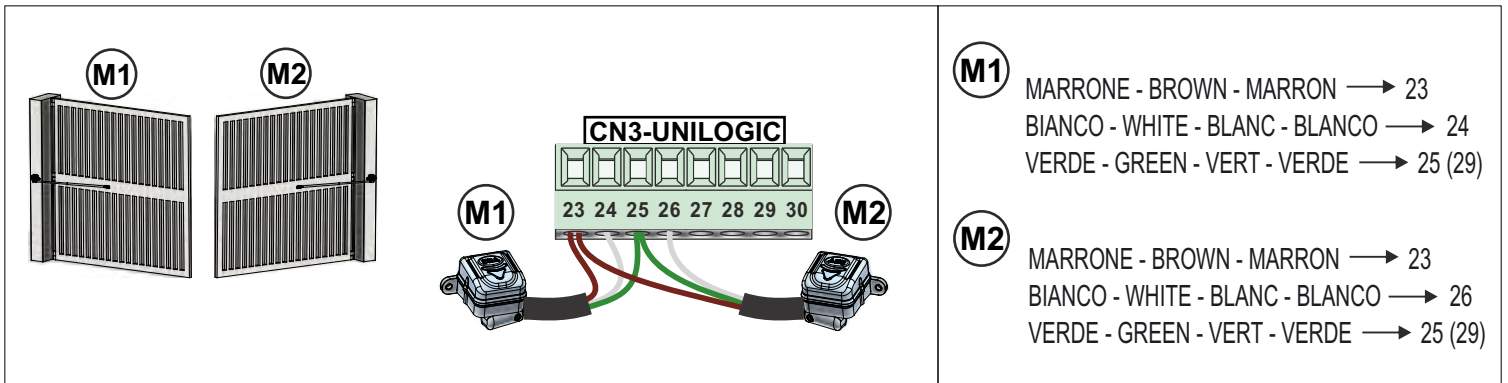
**ANNUALMENTE:** LUBRIFICARE L'ASTA TELESCOPICA CON DEL LUBRIFICANTE AL SILICONE, CONTROLLARE L'INTEGRITÀ DEL CAVO E VERIFICARE IL CORRETTO FUNZIONAMENTO DEL PRODOTTO

**YEARLY:** LUBRICATE THE TELESCOPIC ROD WITH SILICONE LUBRICANT, CHECK THE INTEGRITY OF THE CABLE AND VERIFY THE CORRECT OPERATION OF THE PRODUCT

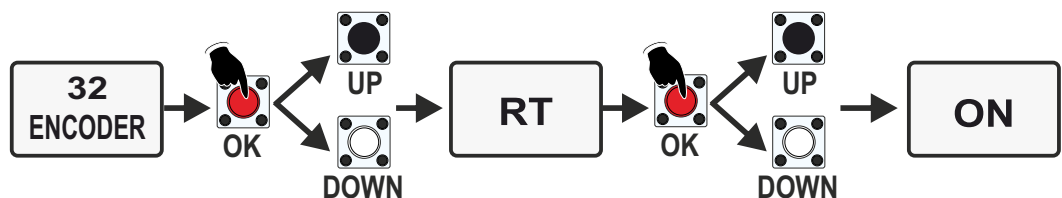
**ANNUELLEMENT:** LUBRIFIER LA TIGE TÉLESCOPIQUE AVEC DU LUBRIFIANT SILICONE, VÉRIFIER L'INTÉGRITÉ DU CÂBLE ET VÉRIFIER LE BON FONCTIONNEMENT DU PRODUIT

**ANUALMENTE:** LUBRIQUE LA BARRA TELESÓPICA CON LUBRICANTE DE SILICONA, VERIFIQUE LA INTEGRIDAD DEL CABLE Y VERIFIQUE EL CORRECTO FUNCIONAMIENTO DEL PRODUCTO

## COLLEGAMENTI - WIRINGS - CONNEXIONS - CONEXIONES



ATTIVAZIONE ENCODER  
TO ENABLE THE ENCODER  
ACTIVATION ENCODEUR  
ACTIVACIÓN ENCODER



PER DISTANZE SUPERIORI AI 2m, COLLEGARE UN CAVO SCHERMATO A 3 POLI E COLLEGARE LA CALZA SUL COMUNE (25 O 29)  
FOR DISTANCES GREATER THAN 2m, CONNECT A 3-POLE SHIELDED CABLE AND WIRE THE SHIELD TO THE COMMON INPUT (25 OR 29)  
POUR DISTANCES SUPÉRIEURES À 2M, RACCORDER UN CÂBLE BLINDÉ À 3 PÔLES ET CÂBLER LE BLINDAGE À L'ENTRÉE COMMUNE (25 OU 29)  
PARA DISTANCIAS SUPERIORES A 2M, CONECTAR UN CABLE BLINDADO DE 3 POLOS Y CON EL BLINDAJE CONECTADO EN LA ENTRADA COMÚN (25 O 29)



**PRIMA DI UTILIZZARE IL PRODOTTO, VERIFICARE LA COMPATIBILITÀ CON LA SCHEDA ELETTRONICA**  
**CHECK COMPATIBILITY WITH THE CONTROL UNIT BEFORE THE USE**  
**AVANT D'UTILISER LE PRODUIT, VÉRIFIER LA COMPATIBILITÉ AVEC LA CARTE ÉLECTRONIQUE**  
**ANTES DE UTILIZAR EL PRODUCTO, COMPRUEBE LA COMPATIBILIDAD CON LA TARJETA ELECTRÓNICA**



Automatic Gate Openers

International registered trademark n. 804888

**SEA S.p.A.**

**Zona Industriale Sant'Atto - 64100 - Teramo - ITALY**

**Tel. +39 0 861 588341 r.a. Fax +39 0 861 588344**

**[www.seateam.com](http://www.seateam.com)**